

ArchiDesign

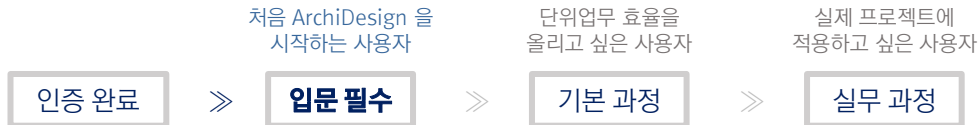
입문필수 활용가이드

Contents

- 01 작업환경 세팅
- 02 DWG호환과 활용
- 03 사용자 스타일 등록
- 04 편의 기능

활용가이드 개요

활용가이드 프로세스



입문필수 가이드 목적

- (1) 정보 기반환경을 숙지하기 전, 기존 도면자료와 작성 방식을 midas ArchiDesign에 적용하는 방법을 알아봅니다.
- (2) 공통으로 사용하는 도면요소 (시트, 블록 등) 및 사용자의 스타일을 설정하여 보다 효율적인 도면작성을 제안합니다.
- (3) 핵심기능 이외 작업효율을 증대시키는 편의기능을 소개합니다.

입문필수 가이드 목차

01 작업환경 세팅

화면 구성과 워크트리 환경이해
단축 명령어 및 ctb 설정
객체스냅 설정

02 DWG호환과 활용

Dwg 가져오기 및 내보내기
Dwg와의 호환성

03 사용자 스타일 등록

시트,블록, 치수스타일, 문자스타일 삽입과 등록
등록된 도면요소(Systemdwg) 설정

04 편의 기능

축렬 그리드,구적 기능
기타 편의 기능(멀티옵셋, 멀티카피, 증감복사,분할치수선 등)

02 DWG호환과 활용

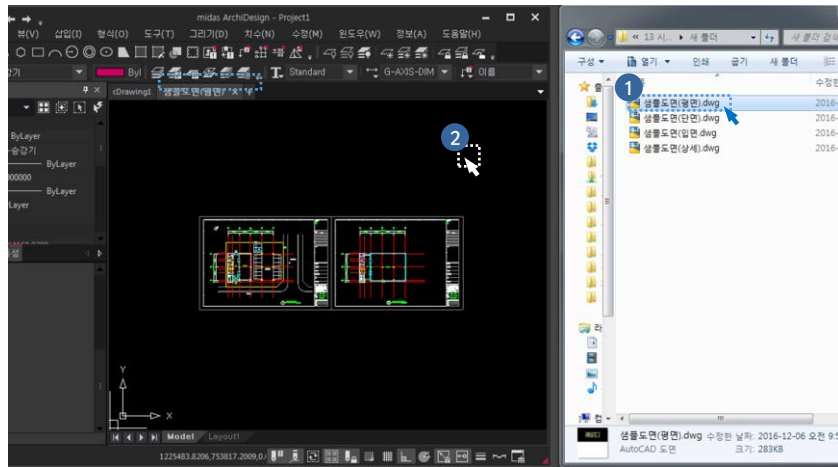
.mdwg와 .dwg

확장자란 파일의 형식이나 종류를 구분하기 위해 파일명과 마침표(.)와 알파벳 3자리 문자로 표기하는 것을 말합니다.

midas ArchiDesign의 파일 확장자는 **.mdwg**이며, dwg,dxf파일을 [가져오기]하거나 [내보내기] 할 수 있습니다.

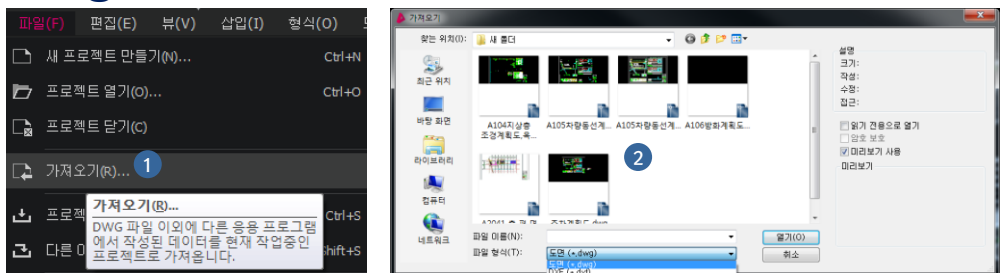
.dwg파일 가져오기

.dwg파일 여는방법 1



- 1 열고자하는 dwg파일을 선택합니다.
- 2 선택한 파일을 화면에 끌어다 놓으면 새 윈도우 창에 해당 파일이 열립니다.

.dwg파일 여는방법 2



- 1 [파일(F)] - [가져오기(E)] 선택합니다.
- 2 Dwg파일을 선택하고 [열기]를 클릭합니다.

02 DWG호환과 활용

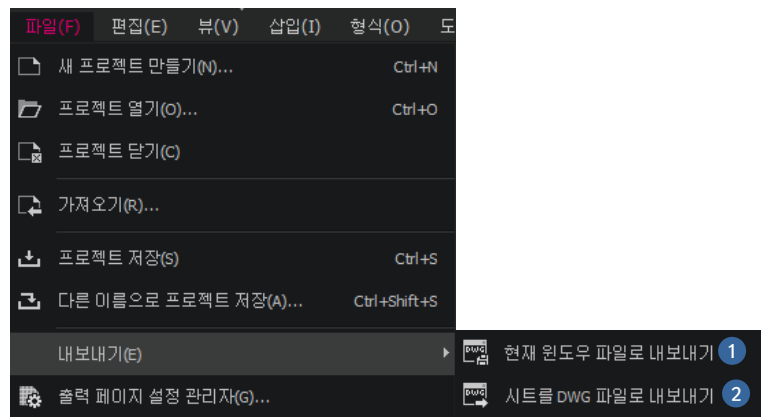
.dwg파일 내보내기

midas ArchiDesign에서 작성한 .mdwg파일을 dwg파일로 내보내기하거나 시트배치가 완료된 도면을 각각 나누어 dwg파일로 생성합니다.

*[시트를 DWG파일로 내보내기]기능은 세움터 등록시 활용하면 보다 효과적으로 쓰실 수 있습니다.

.dwg파일 내보내기(1)

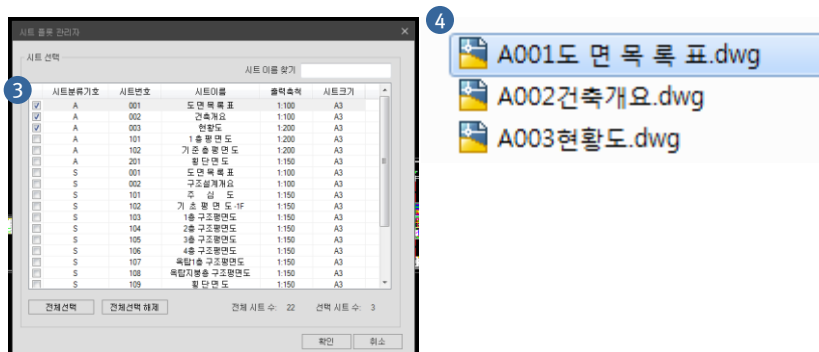
midas ArchiDesign에서 작성한 .mdwg파일을 .dwg파일로 내보내기 할 수 있습니다.



1 [현재 윈도우 파일로 내보내기]를 선택하면 현재 뷰포트에 작성된 내용 전체를 dwg 파일로 내보내기 합니다.

.dwg파일 내보내기(2)

2 [시트를 DWG파일로 내보내기]를 선택하면 시트배치가 완료된 도면을 확인할 수 있습니다.



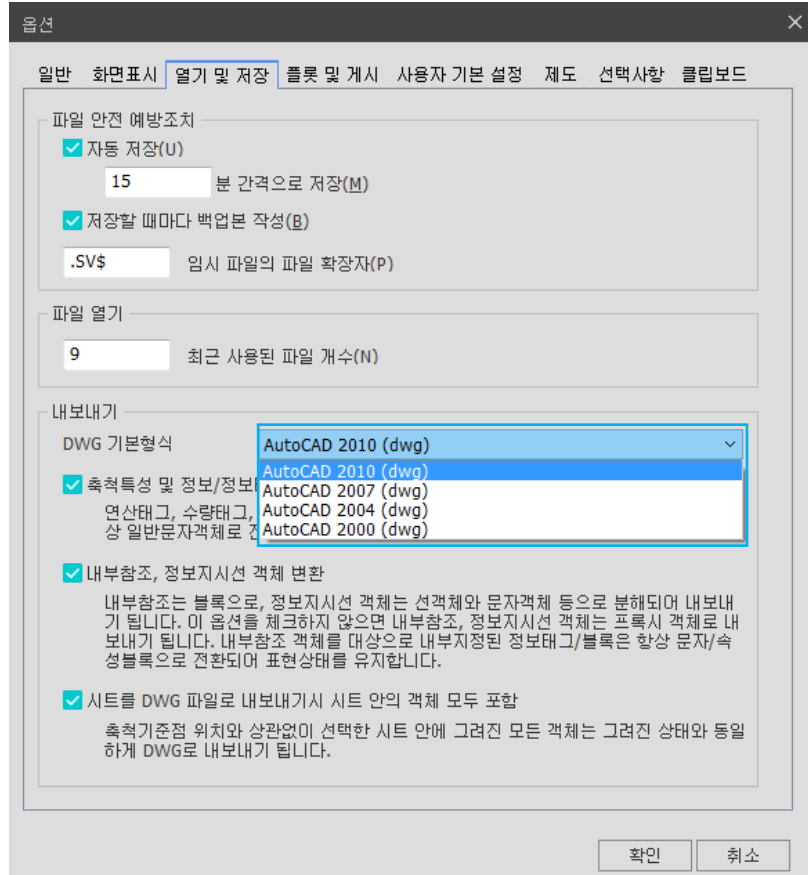
3 내보내기 하고자 하는 도면을 선택하고 확인을 클릭합니다.

4 다음과 같이 시트분류기호, 시트번호, 시트이름이 작성되어 각 dwg파일로 내보내기됩니다.

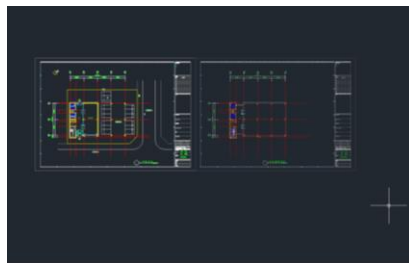
02 DWG호환과 활용

Dwg와의 호환성

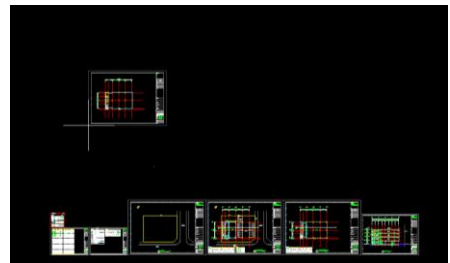
호환 가능합니다.
DWG 저장할 때 버전을 선택할 수 있습니다. [옵션 - 열기 및 저장 탭]



- 2010버전까지는 직접 호환 및 상호 CTRL+C, CTRL+V가 가능합니다.
- 2012버전까지는 직접호환 가능하며, 2013버전이상은 따로 변환 과정없이 자동으로 2010버전으로 형식을 변환하여 호환합니다.
*단 2011버전 이상은 상호 CTRL+C, CTRL+V 지원되지 않습니다.(2017년 11월 기준 현재 버전 ver230, 향후 지원예정)



〈Auto CAD2010 이하 버전〉



〈마이다스 아키텐디자인〉

*AutoCAD (2010이하 버전)과 midas ArchiDesign은 상호 객체복사, 붙여넣기 (Ctrl+ C, V) 기능이 가능합니다.