

1-1. 새로운 도면 만들고 저장하기(.mdwg)

_new/save

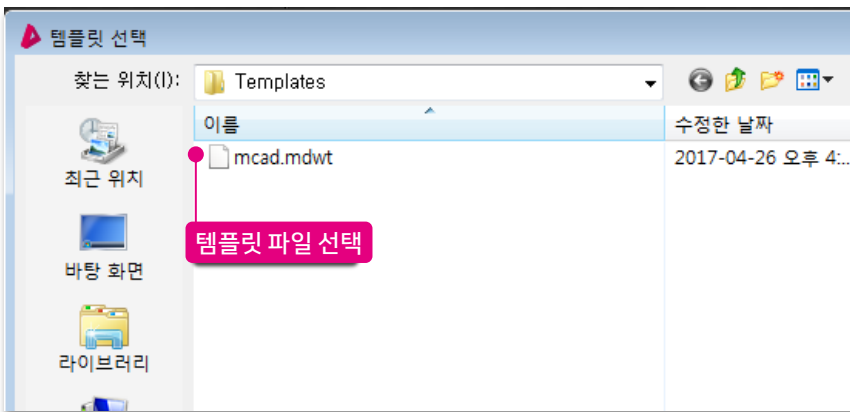
새 프로젝트 파일을 시작하는 명령과 현재 작업중인 프로젝트파일(.mdwg) 저장하는 명령을 알아봅니다.

관련 참고 : 아키디자인 확장자.mdwg

1 새 프로젝트 만들기 _new

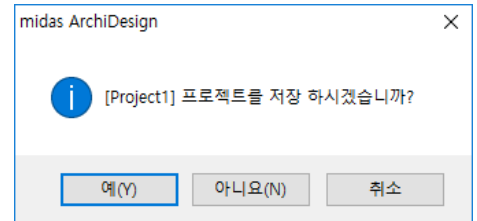
| 실행 방법 | 명령어 옵션 |
|---------------------------|----------|
| 상단 메뉴 [파일] - [새 프로젝트 만들기] | 명령 : NEW |
| 명령어 NEW | 대화상자 |
| 단축키 Ctrl+N | |

- ✓ 템플릿 파일 선택 대화상자



- 적용할 템플릿 파일을 선택하고, 열기 버튼을 눌러 새 프로젝트 파일을 시작합니다.

NOTE

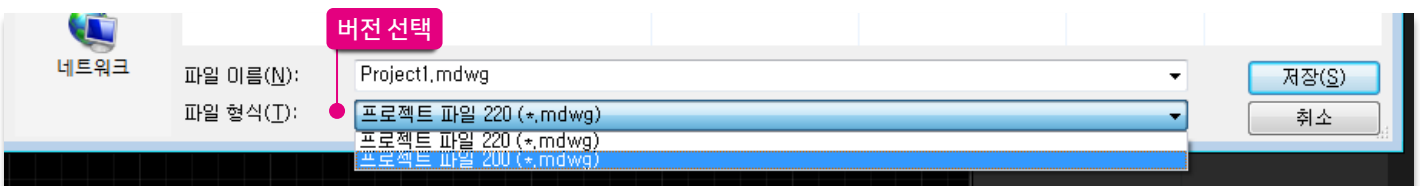


- 다른 파일을 작업하는 도중 NEW 명령을 실행하면 작업 중이던 파일에 대한 저장 여부를 묻는 메시지가 표시됩니다. 저장 여부 선택하면 새 프로젝트가 실행됩니다.

2 프로젝트 저장 _save

| 실행 방법 | 명령어 옵션 |
|------------------------|------------|
| 상단 메뉴 [파일] - [프로젝트 저장] | 명령 : QSAVE |
| 명령어 QSAVE | 대화상자 |
| 단축키 Ctrl+S | |

- ✓ 프로젝트 파일 저장 대화상자



- 프로젝트 파일 이름을 명명하지 않은 상태라면 프로젝트 저장 대화상자가 표시되며 프로젝트 파일 이름을 요구합니다.
- V200,220 버전을 선택합니다.

NOTE

- 파일은 프로젝트 단위로 저장되며, *.mdwg파일 형태로 저장됩니다.

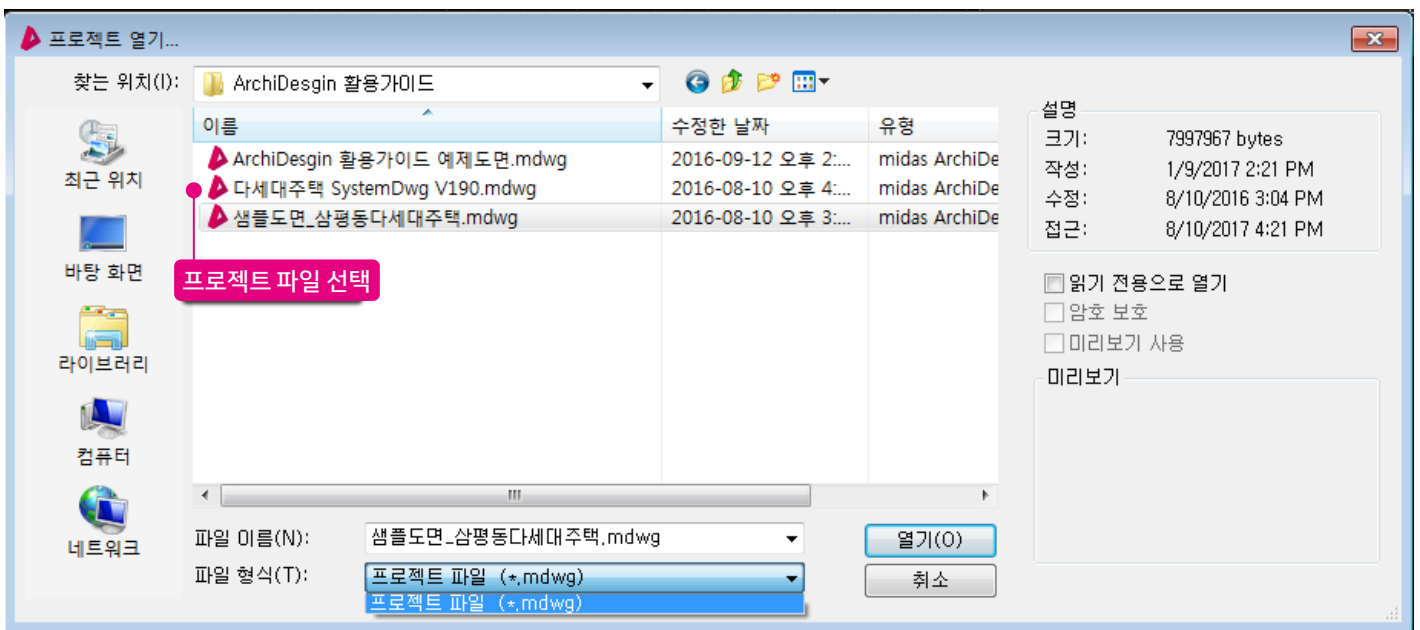
1-2. 프로젝트 열기(.mdwg)

_open

프로젝트 파일(.mdwg)을 엽니다.

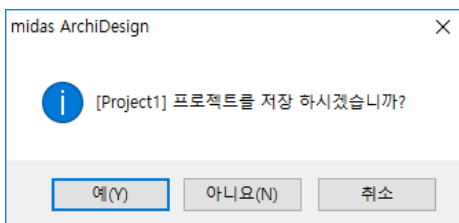
| 실행 방법 | 명령어 옵션 |
|------------------------|------------|
| 상단 메뉴 [파일] - [프로젝트 열기] | 명령 : _OPEN |
| 명령어 OPEN | 대화상자 |
| 단축키 Ctrl+O | |

✓ 프로젝트 열기대화상자



- 대화 상자에서 프로젝트 파일을 선택하여 엽니다.

NOTE



- 다른 파일을 작업하는 도중 NEW 명령을 실행하면 작업 중이던 파일에 대한 저장 여부를 묻는 메시지가 표시됩니다. 저장 여부 선택하면 새 프로젝트가 실행됩니다.

1-3. DWG파일 가져오고 내보내기

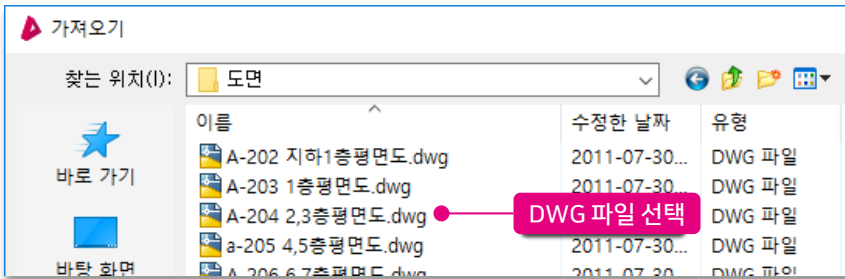
_import/export

기존 작업한 DWG파일을 가져오는 명령과 DWG파일로 내보내는 명령을 알아봅니다.

1 가져오기(DWG,DXF) _import

| 실행 방법 | 명령어 옵션 |
|---------------------|--------------|
| 상단 메뉴 [파일] - [가져오기] | 명령 : _IMPORT |
| 명령어 IMPORT | 대화상자 |
| 단축키 IMP | |

✓ 가져오기 대화상자



- 가져올 DWG,DXF파일을 선택 후 확인으로 실행합니다.

NOTE

DWG가져오기

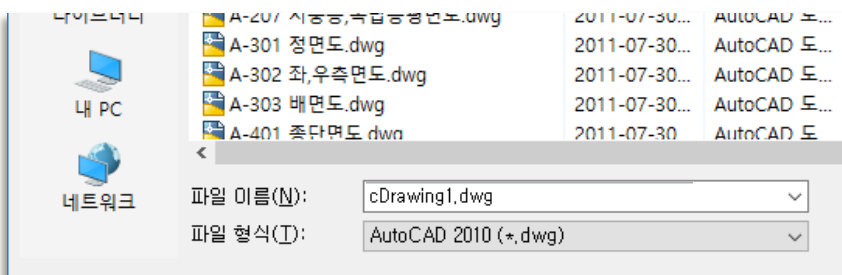
아키디자인은 여러 DWG파일을 통합관리하기위해 새로운 확장자가 필요했습니다. 아키디자인은.mdwg 확장자를 사용합니다. 따라서 DWG,DXF파일의 경우 [파일] - 가져오기 버튼을 선택하여 파일을 가져오기 할 수 있습니다.

2 내보내기 _export

1 현재 윈도우를 DWG파일로 내보내기

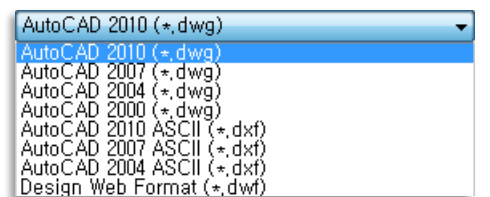
| 실행 방법 | 명령어 옵션 |
|--|-------------|
| 상단 메뉴 [파일] - [내보내기] - [현재 윈도우 파일로 내보내기] [윈도우] - [현재 윈도우 파일로 내보내기] | 명령 : EXPORT |
| 명령어 EXPORT | 대화상자 |
| 단축키 EXP | |

✓ 현재 윈도우 파일로 내보내기 대화상자



- 내보내기 시 파일 이름은 현재 내보내려는 윈도우의 이름과 같습니다.

TIP



- 파일 유형 드롭다운 리스트에서 원하는 파일 형식을 선택한 후 저장 버튼을 누르면 해당 파일 형식으로 저장됩니다.

2 전체 윈도우 DWG파일로 내보내기

| 실행 방법 | 명령어 옵션 |
|--|--------------------|
| 상단 메뉴 [파일] - [내보내기] - [전체 윈도우 DWG파일로 내보내기] | 명령 : EXPORTWINDOWS |
| 명령어 EXPORTWINDOWS | 대화상자 |
| 단축키 항목이 없습니다. | |

✓ 전체 윈도우 내보내기 대화상자



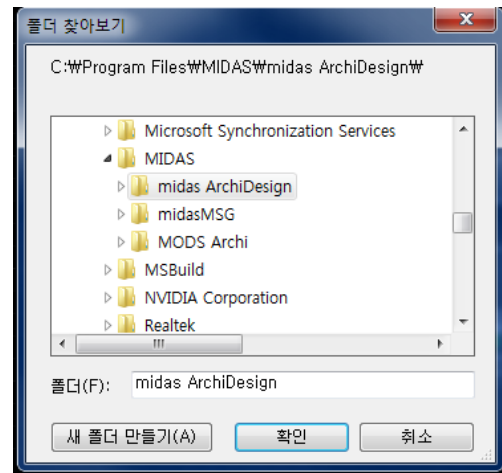
소거(PURGE)

각 윈도우 별로 소거가 실행되어 윈도우에 사용하지 않는 도면요소 등이 제거됩니다.

좁-범위(E)

좁 명령의 범위가 옵션에 맞게 좁 된 상태로 내보내기 됩니다.

✓ 폴더 찾아보기 대화상자



- 내보낼 윈도우를 리스트에서 선택한 후 확인 버튼을 클릭합니다.

- 내보낸 시트를 저장할 경로를 선택한 후 확인 버튼을 누릅니다. 저장된 DWG파일은 옵션에서 열기 및 저장 탭의 기본형식을 따릅니다.

3 시트를 DWG파일로 내보내기

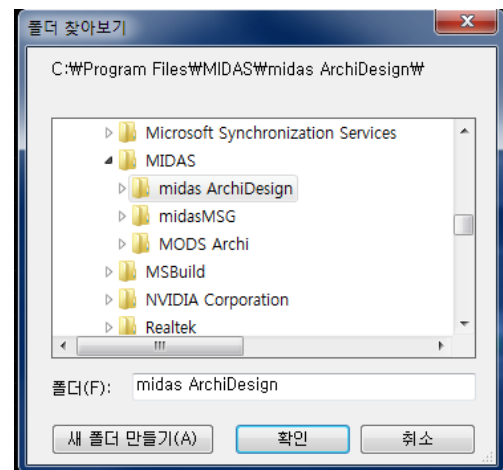
| 실행 방법 | 명령어 옵션 |
|---|-------------------|
| 상단 메뉴 [파일] - [내보내기] - [시트를 DWG파일로 내보내기] | 명령 : EXPORTSHEETS |
| 명령어 EXPORTSHEETS | 대화상자 |
| 단축키 항목이 없습니다. | |

✓ 시트 내보내기 대화상자



- 내보낼 시트를 리스트에서 선택한 후 확인 버튼을 클릭합니다.

✓ 폴더 찾아보기 대화상자



- 내보낸 시트를 저장할 경로를 선택한 후 확인 버튼을 누릅니다. 저장된 DWG파일은 옵션에서 열기 및 저장 탭의 기본형식을 따릅니다.

DWG 기본형식 변경

옵션 대화창에 열기 및 저장 탭의 내보내기에서 DWG 기본 형식을 변경할 수 있습니다.

| 실행 방법 | 명령어 옵션 |
|-------------------|-------------------|
| 상단 메뉴 [도구] - [옵션] | 명령 : OP *OPTIONS* |
| 명령어 OPTIONS | 대화상자 |
| 단축키 OP | |

